



Rhenense  
**REDDINGSBRIGADE**



# NIEUWSBRIEF

Rhenen, 10 maart 2016

## Gekleed oefenen

Onderdeel bij de examens is het gekleed zwemmen. Om dit onder de knie te krijgen wordt er de komende weken geoefend. We gaan dat doen in 2 etappes. We beginnen met de broek en het shirt of blouse. En later voegen we hier de regenjas en schoenen aan toe. De komende maanden zien er dus als volgt uit:

15 maart	T shirt en broek
22 maart	T shirt en broek
29 maart	T shirt en broek
5 april	T shirt en broek
12 april	En regenjas en schoenen
19 april	En regenjas en schoenen
26 april	En regenjas en schoenen
10 mei	En regenjas en schoenen
17 mei	En regenjas en schoenen

Dit alles doen we om er zeker van te zijn dat we op dinsdag 24 mei voldoende hebben geoefend om met een goed gevolg het examen af te leggen.

## De kledingseisen:

Als verduidelijking van wat gekleed zwemmen inhoud hieronder nog een keer de eisen:

*Artikel 2.1 Kledingseisen uit het Examen Reglement zwemmend redden openwater d.d. 1 september 2015*

Kledingseisen bij de brevetten junior redder, zwemmend redder en de diploma's Life Saver:

- Badkleding
- T shirt, blouse of hemd met lange mouwen
- Lange broek (lange broeken die naadloos aansluiten op de huid zijn niet toegestaan)
- Regen/windjack (bedoeld wordt een jack met lange mouwen, dat vaak is vervaardigd uit een soort nylon)
- Schoenen (plastic, leren of sportschoenen zijn toegestaan; schoenen zonder stevige zool zijn niet toegestaan)

Contact: Teldersweg 62, 3911 PZ Rhenen  
Telefoon: 0317 61 23 07  
Rekeningnr: NL93 INGB 0002 2065 51  
KvK verenigingsnummer: 478603  
E-mail: [info@rhenenserreddingsbrigade.nl](mailto:info@rhenenserreddingsbrigade.nl)  
Website: [www.rhenenserreddingsbrigade.nl](http://www.rhenenserreddingsbrigade.nl)  
Opgericht: 27 november 1969  
Aangesloten bij: Reddingsbrigades Nederland

Sponsor:



**BOSOPSLAG** soft bv

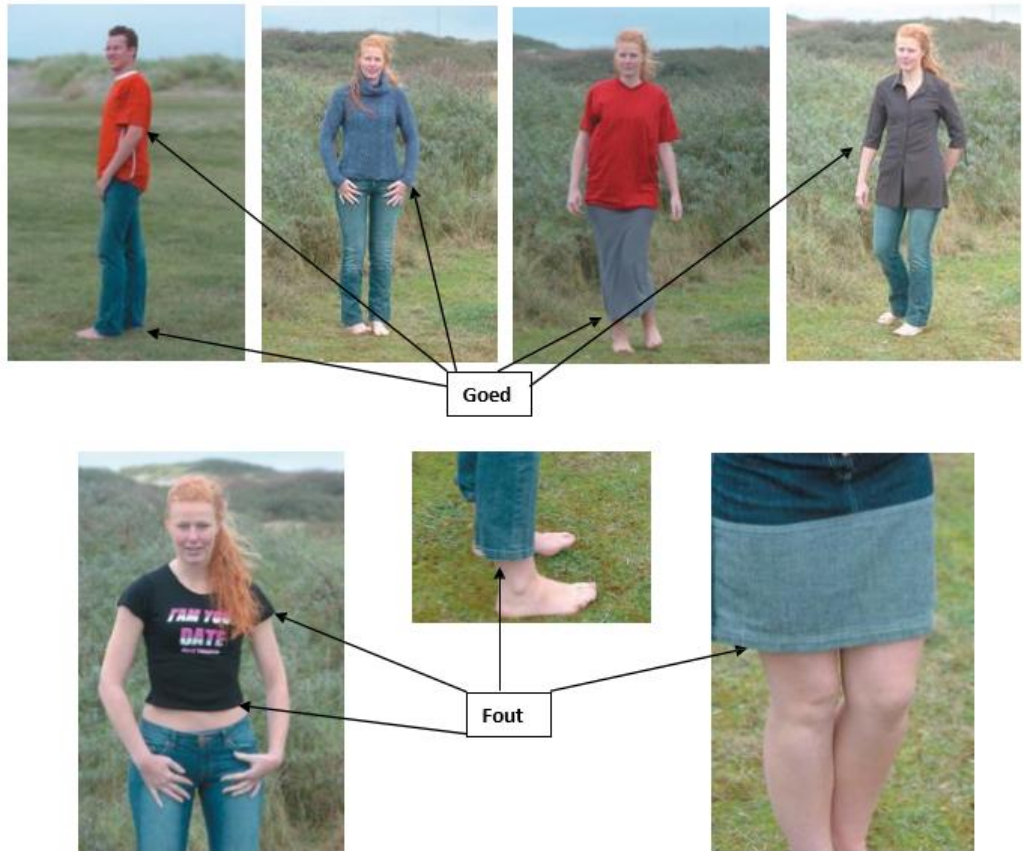
[Iedere zwemmer - zwemmend redder](#)



Het is toegestaan dat kandidaten in plaats van een broek/blouse een jurk met lange mouwen of rok/blouse met lange mouwen dragen. De jurk/ rok moet tot over de knie reiken.

De kledingstukken behoren zodanig bevestigd te zijn, dat deze tijdens het verblijf in het water niet verloren kunnen worden. De kleding dient schoon en in goede staat te zijn.

**Dus:**



**En voor de schoenen geldt:**



**Brillen tijdens het examen**

Het gebruik van normale brillen plus of min dioptrie zijn toegestaan. Brillen om de ogen te beschermen tegen direct contact met het zwemwater, zoals chloorbrilletjes, duikbrillen, etc. zijn op geen enkel examenonderdeel



Sponsor:

**BOSOPSLAG** soft bv

toegestaan. Duikbrillen, waarbij klaren mogelijk is, zijn alleen toegestaan op basis van medische indicatie en een toegekend schriftelijk dispensatieverzoek (zie artikel 1.5) en zijn geheel voor eigen risico.

### Nogmaals: Denk eraan

Zoals gezegd de komende weken gaan we gekleed oefenen. Denk eraan bij het inpakken van de tas voor dat je naar het zwembad vertrekt. En denk er dan ook aan als je na het zwemmen weer naar huis gaat. Voor de kinderen van de groep van Geert het extra verzoek om een plastic tas mee te brengen. Deze gebruiken we 2 keer. Tijdens de les als drijfmiddel en na de les om de gebruikte kleding mee te nemen.

### De brigade steunen

Zoals u op deze nieuwsbrief kunt zien wordt de brigade financieel gesteund. Iets wat in deze tijd heel prettig is. Als brigade zijn we elk jaar een behoorlijk bedrag kwijt aan zwembadhuur. Met de bijdrage die we van onze sponsor ontvangen lukt het ons om de contributie schappelijk te houden. Streeft u, net als deze sponsor, ernaar om zoveel mogelijk mensen kennis te laten maken met het zwemmend redden?!. Neem dan contact met ons op:

[info@rhenensereddingsbrigade.nl](mailto:info@rhenensereddingsbrigade.nl)

### Contributie

Contributie vanaf 1 januari 2016				
Per:	Jaar	Kwartaal	Maand	
Tot 12 jaar	€ 101,40	€ 25,35	€ 8,45	
12 t/m 15 jaar	€ 108,00	€ 27,00	€ 9,00	
16 jaar en ouder	€ 123,60	€ 30,90	€ 10,30	

Contributie is vooraf per jaar verschuldigd. Gespreide betaling is mogelijk per kwartaal of maand (12 maanden = 12 betalingen). Verhoging van de contributie gaat in, in de maand waarin men jarig is. Betalingen door overmaking van het verschuldigde bedrag op rekening nummer NL93 INGB 0002 2065 51, ten name van Rhenense Reddingsbrigade, Teldersweg 62 3911 PZ Rhenen. Er worden geen acceptgiro's verstuurd. Indien nodig ontvangt u een herinnering.

Sponsor:



**BOSOPSLAG** soft bv

